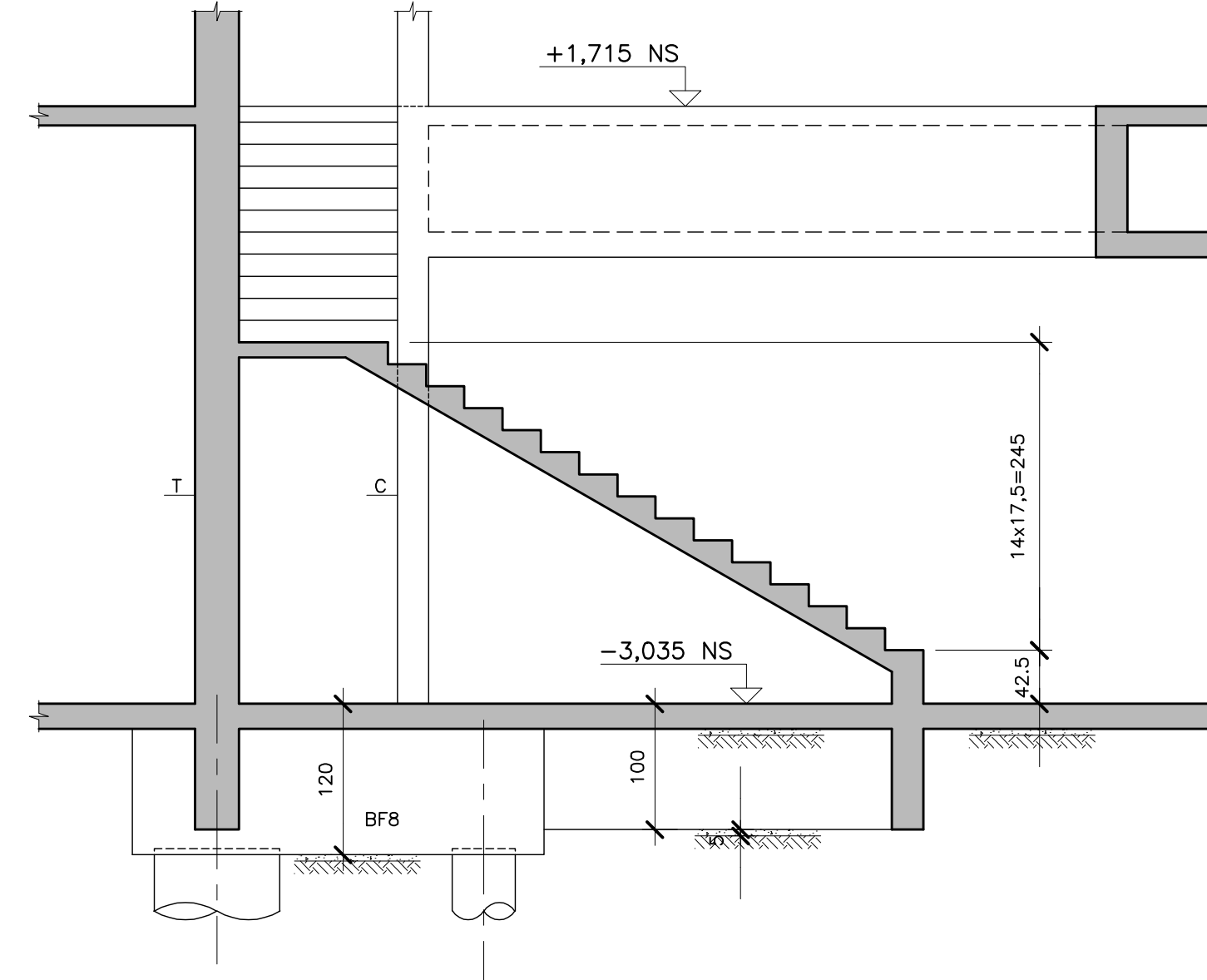
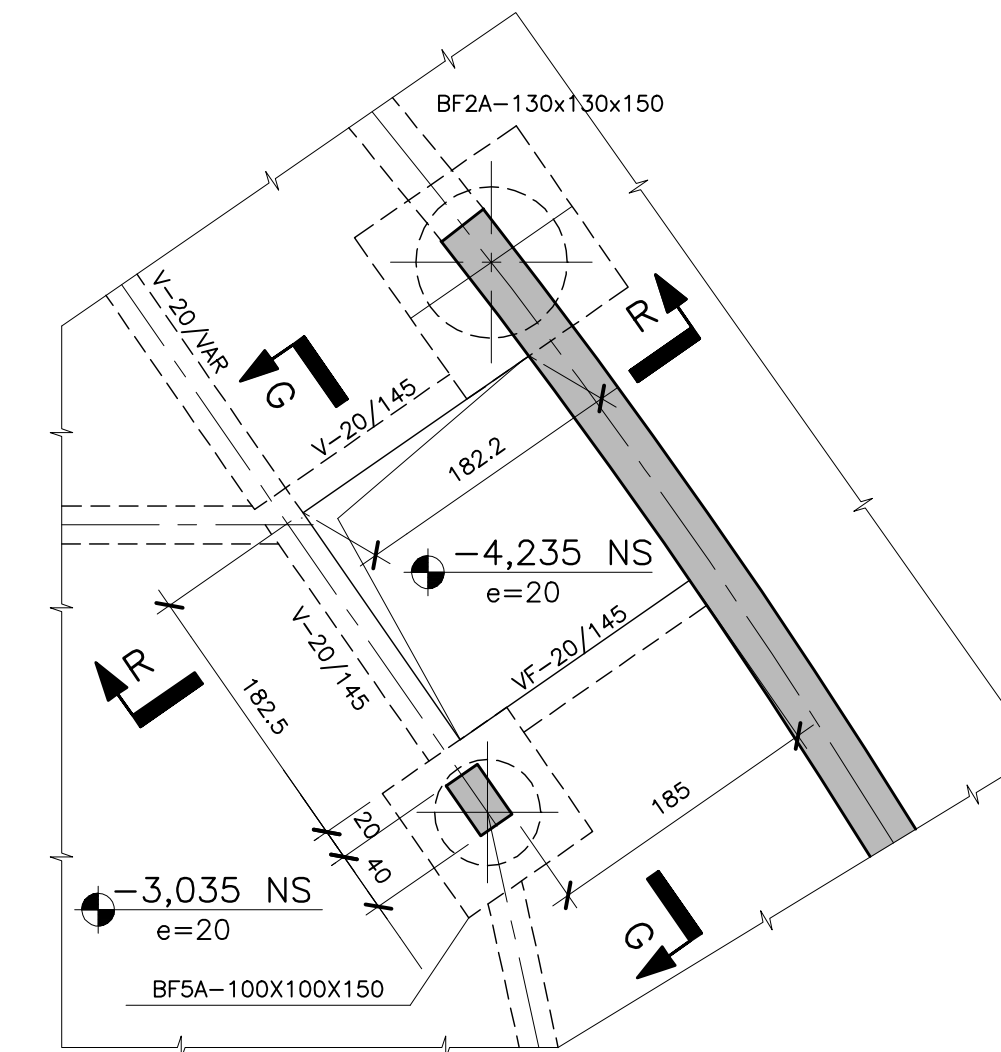


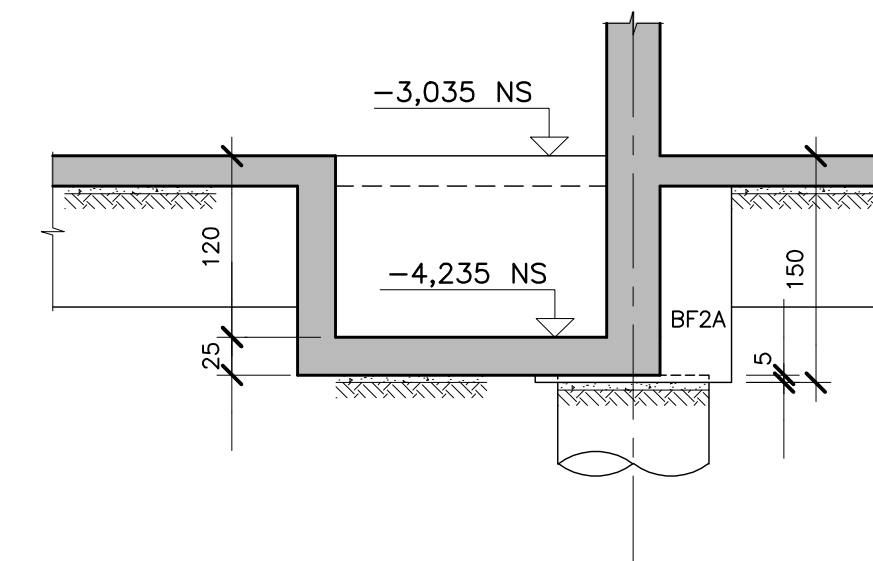
CORTE G-G
ESC.: 1:50



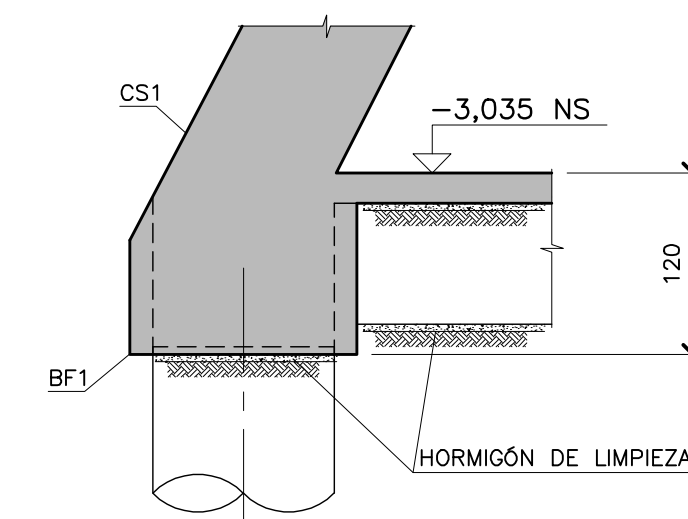
CORTE H-H
ESC.: 1:50



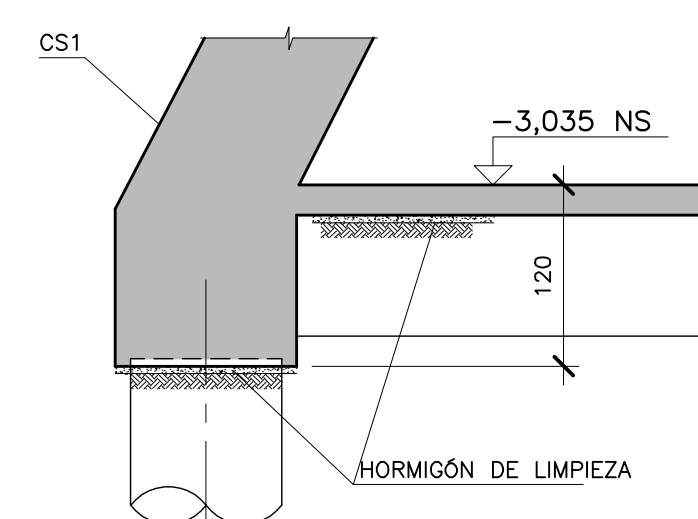
DETALLE 1
ESC.: 1:50



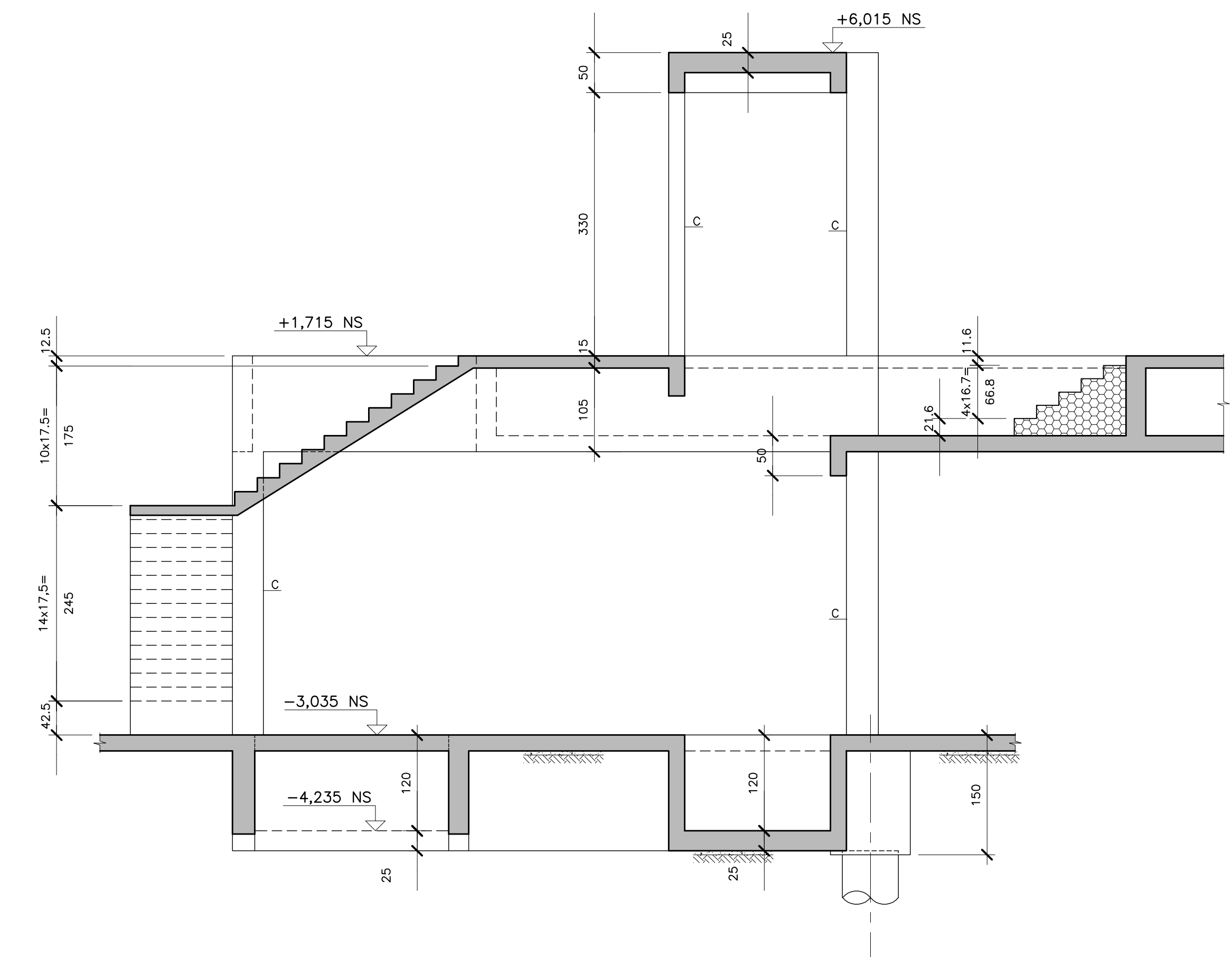
CORTE R-R
ESC.: 1:50



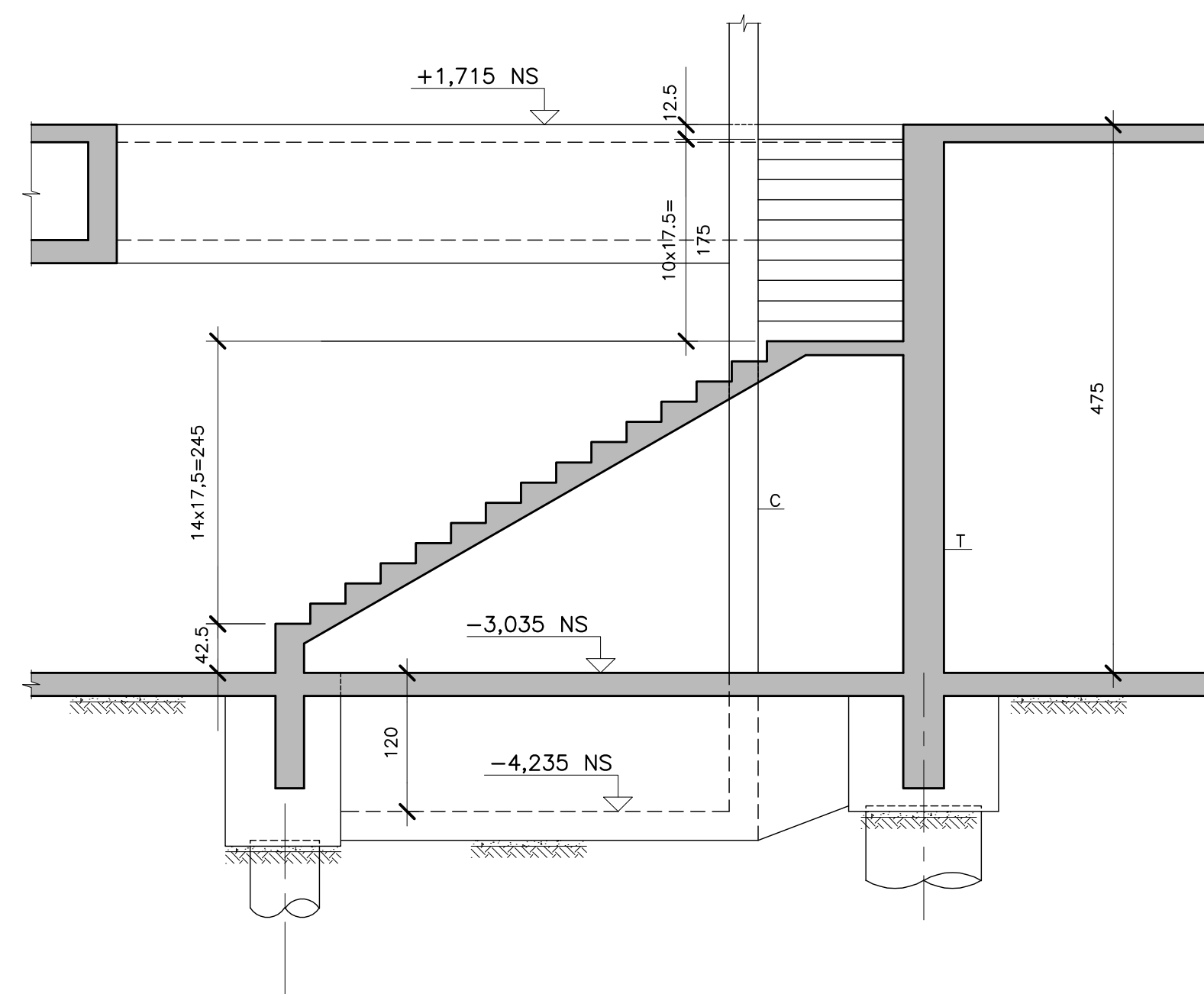
CORTE N-N
ESC.: 1:50



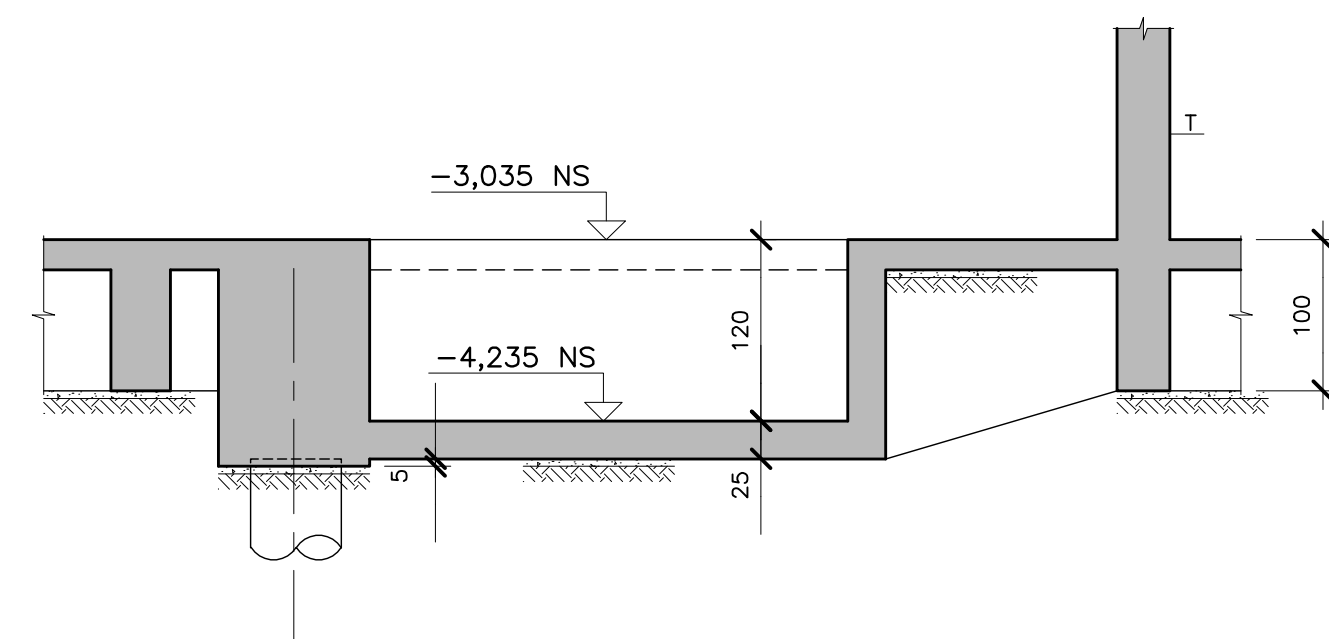
CORTE P-F
ESC.: 1:50



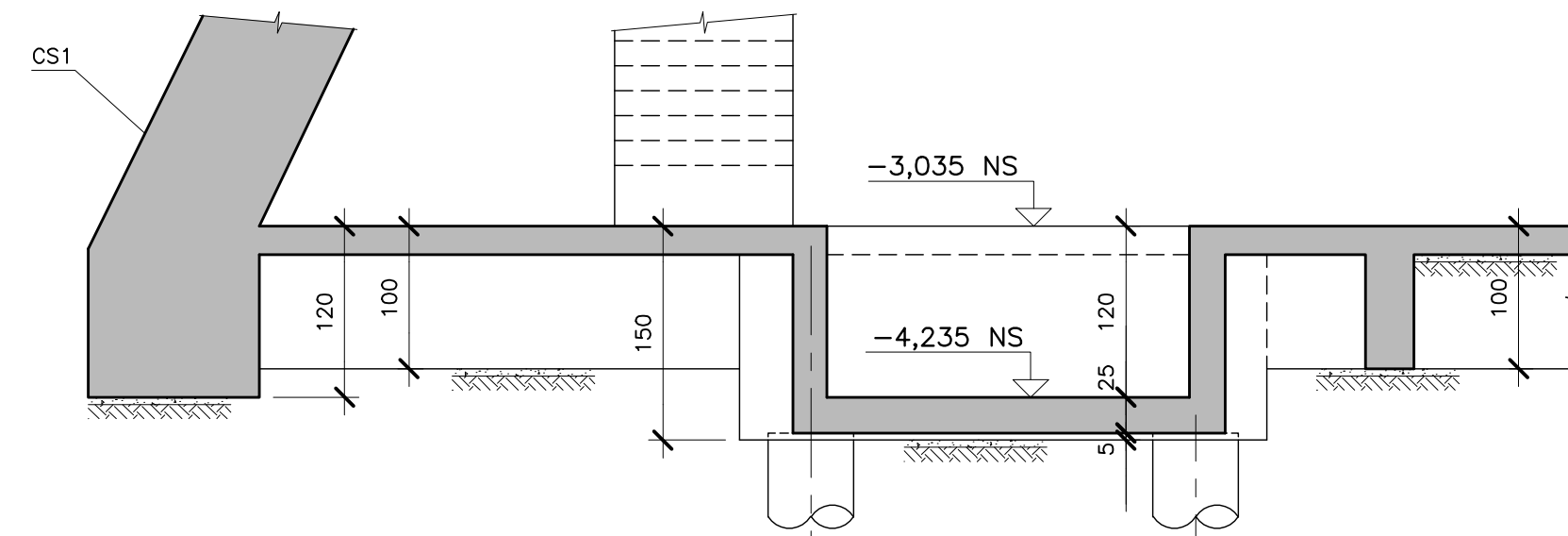
CORTE J-J
ESC.: 1:50



CORTE K-K
ESC.: 1:50



CORTE M-M
ESC.: 1:50



CORTE L-L
ESC.: 1:50

NOTAS:

- 1-DIMENSIONES EN CENTIMETROS, ELEVACIONES EN METROS, EXCEPTO DONDE ESTÁ INDICADO.
- 2-MATERIALES:
HORMIGÓN H-30
ACEROS A4420/500
- 3-EL NIVEL 0.0 DEL PROYECTO CORRESPONDE A LA ELEVACIÓN 0.0 DEL PLANO DE IMPLANTACIÓN DE ARQUITECTURA.
- 4-MANTENER EL FRAGUADO HÚMEDO EN LA LOSA, POR LO MENOS, 7 DÍAS DESPUÉS DE LA COLOCACIÓN.

REFERENCIAS:

V	=	VIGA	BF	=	BASE DE FUNDACIÓN
C	=	COLUMNA	VF	=	VIGA DE FUNDACIÓN
P	=	PILOTE	T	=	TABIQUE
TR	=	TRINTE	ES	=	ESPESOR DE LOSA SUPERIOR
CF	=	CONTRAFUERTE	ei	=	ESPESOR DE LOSA INFERIOR
NS	=	NIVEL FACE SUPERIOR	e	=	ESPESOR DE LOSA
NT	=	NIVEL DE TERRENO	CS	=	CASCARA
VE	=	VIGA DE ESCALERA			

DOCUMENTOS DE REFERENCIA:	
PROYECTO BÁSICO DE ESTRUCTURA	
TEATRO	
PLANTA SUBSUELO	E02
NIVEL PLAZA - PLANTA	E03
NIVEL ESCENARIO/PLATEA BAJA - PLANTA	E04
NIVEL PLATEA ALTA - PLANTA	E05
NIVEL +5,515 NS - PLANTA	E11

UNIDAD PROVINCIAL EJECUTORA DE PROYECTOS ESPECIALES	OBRA: PUERTO DE LA MUSICA ROSARIO			E13
	PROYECTO: ESTRUCTURA, HORMIGON ARMADO			
	PLANO: DETALLES Y CORTES			
U.E.P.A. UNIDAD EJECUTORA PROYECTOS ARQUITECTURA	ARG. OSCAR NEMEYER		REVISION:	E13
			OBS:	
	09	06 10	ESCALA: 1:50	dwg: E13
GOBIERNO DE SANTA FE MINISTERIO DE OBRAS PUBLICAS Y VIVIENDA				